

GRUPPO TIM

Il PNRR e il contributo di TIM per la digitalizzazione del Paese

2 settembre 2021



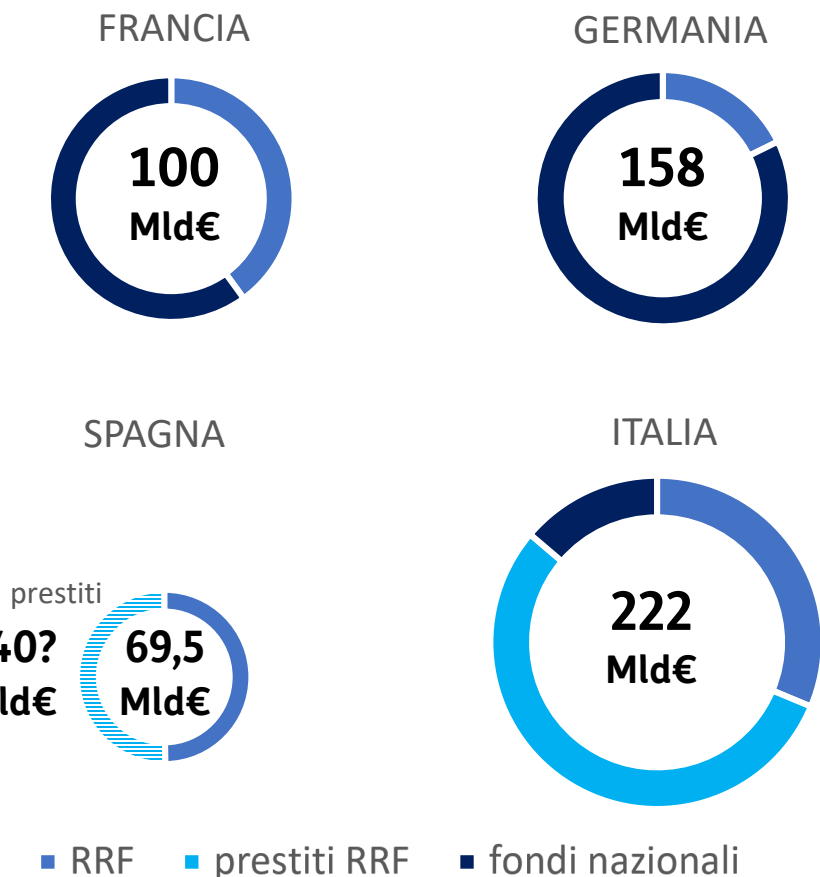
Gli ingredienti per il Piano di ripresa dell'Italia



New Normal e progressi digitali

Risorse | Un'opportunità da valorizzare per la crescita digitale e sostenibile

Francia e Germania solo RRF senza prestiti, Spagna ancora in forse. Per l'Italia i prestiti fanno la differenza

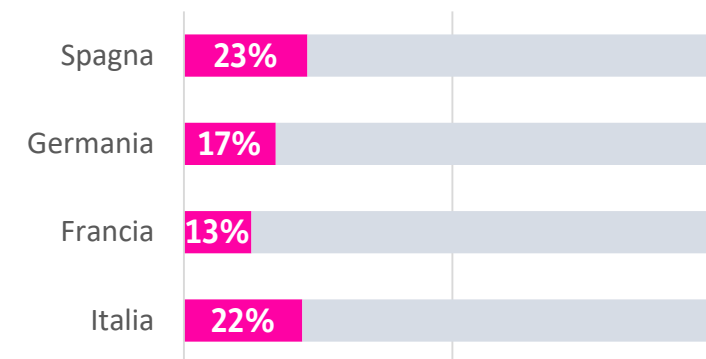


STATI UNITI
\$2.300 miliardi in 8 anni
 (il 12,8% del PIL del 2019)
 Solo per azzeramento digital divide
65 mld \$

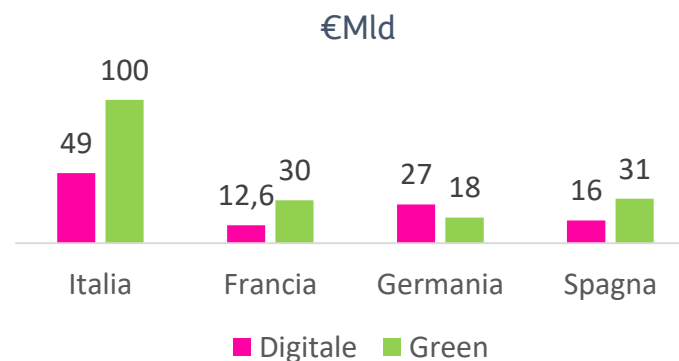
In USA 95% della popolazione è coperta con rete a banda larga ad alta velocità

Al digitale sono attribuite risorse importanti, ma è quasi ovunque la metà del green (la Germania fa eccezione)

La quota del digitale



Digitale vs Green



Pianificazione | Attenta programmazione e disponibilità delle risorse

LE CONSEGUENZE DI UNA PROGRAMMAZIONE INSUFFICIENTE (Un esempio: l'automotive)

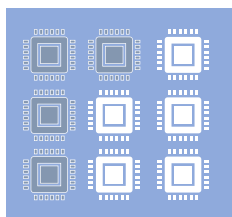
Aumento
Domanda
globale
di beni digitali



+7,6%
2020/2019
4,7%
CAGR atteso
2020-2025

Inelasticità
offerta

Scarsità di
microchip e
aumento dei
prezzi



Stima prezzi di
semiconduttori
2021-2022
+10% chip ultima
generazione
+20% chip meno
avanzati (*automotive*)

un esempio



Aumento prezzi
settori a valle



carenza input
settori a valle

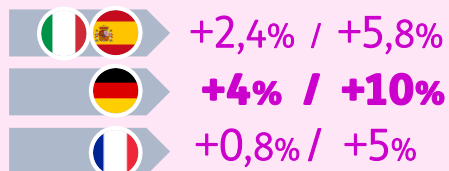


Impatti sul
setto**re automotive**

-3,9 milioni di veicoli prodotti
Toyota: -40% nella produzione
globale a settembre 2021

-110 mld \$ di ricavi per
produttori di auto a livello
globale

Aumento prezzi auto



Possibili chiusure

Toyota, General Motors, Ford e
Volkswagen: possibili interruzioni
nelle linee di assemblaggio

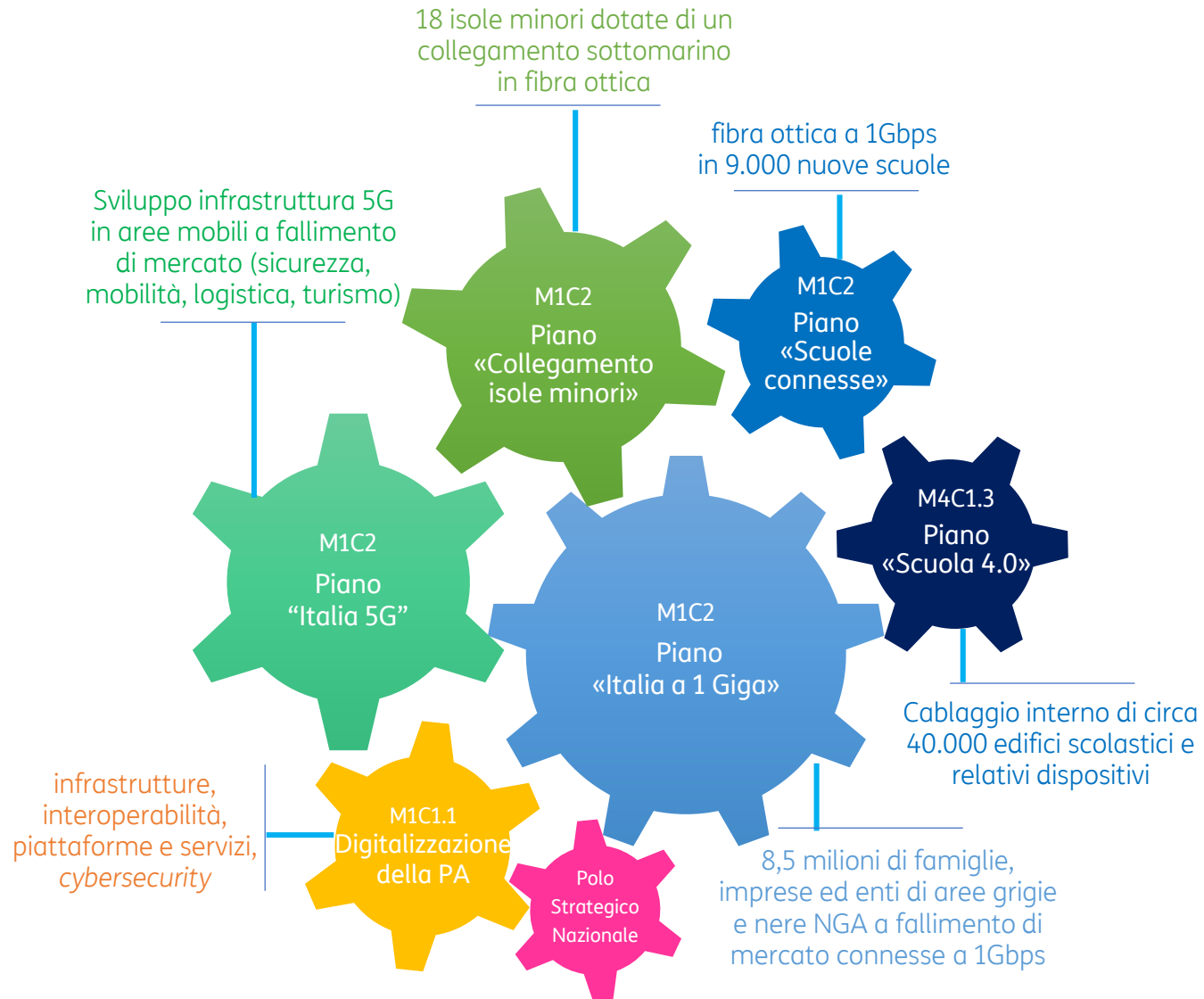
Punti di attenzione

Adeguamento della
capacità
produttiva/risorse e del
lavoro

Pianificazione fattori di
input

Coordinamento tra le
filiere per la realizzazione
di asset fondamentali (es.
alleanze europee per il
cloud, l'edge ed il 5G)

Sinergie | Coordinamento e sequenza (crono)logica tra i diversi progetti

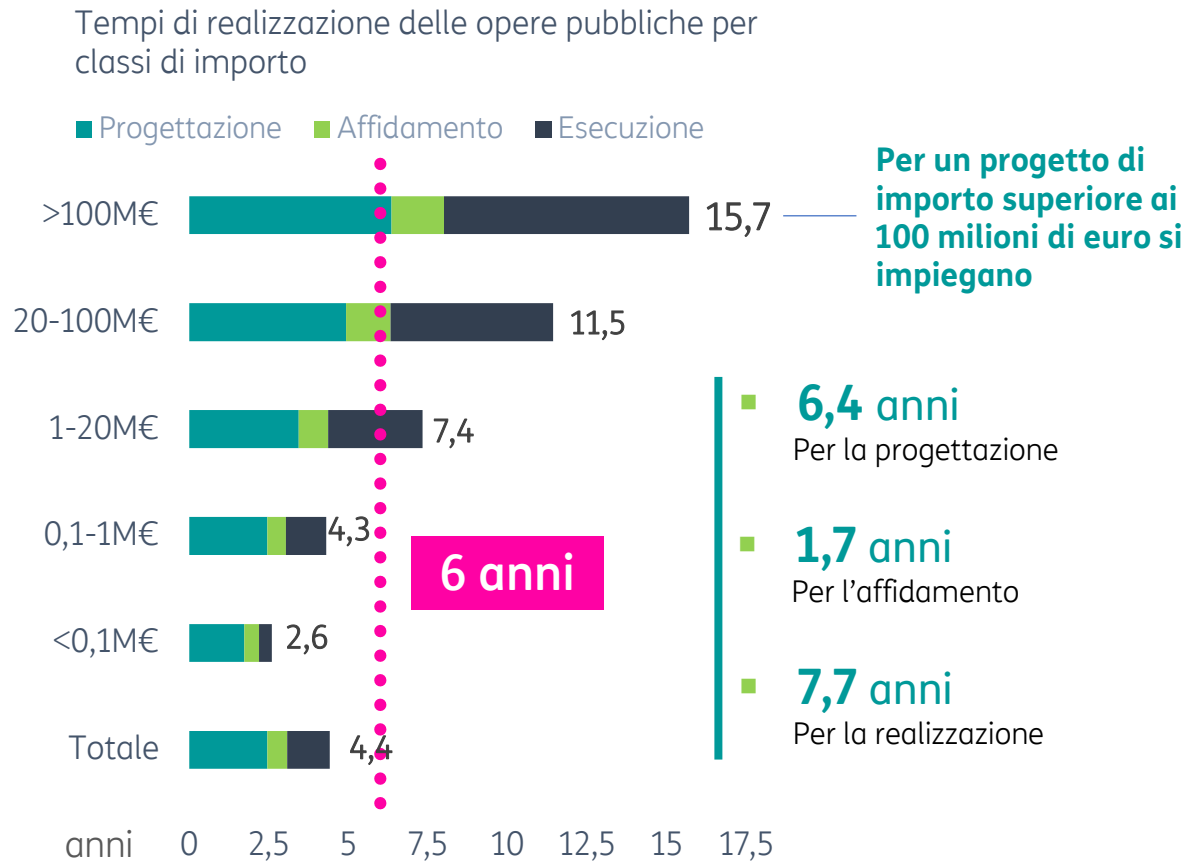


RUOLO DI TIM

- Fornitore di tecnologie e soluzioni
- Capofila di ecosistemi industriali e finanziari
- Costruttore di reti e infrastrutture anche in coinvestimento

Reattività | Tempi di realizzazione delle opere pubbliche: un cambio di passo necessario

Ci vogliono quasi 16 anni per la realizzazione di opere di oltre 100 milioni di euro, ma i fondi RFF devono essere spesi in 6 anni



Fonte: Agenzia per la Coesione Territoriale

Best practices recenti nella progettazione e nell'esecuzione: «Italia a 1 Giga» e «Scuole Connesse»

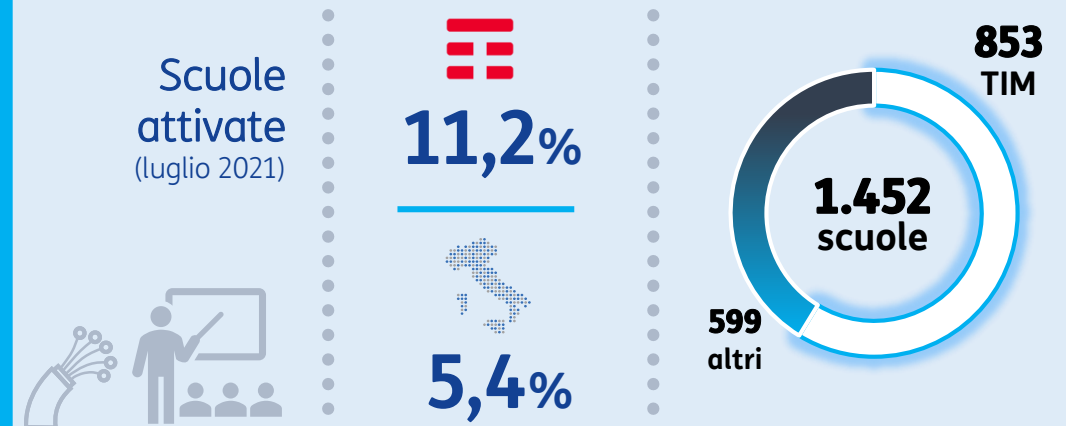
PROGETTAZIONE

Mappatura e consultazione proposta d'intervento piano Italia a 1 Giga

ESECUZIONE

Piano Scuole Connesse

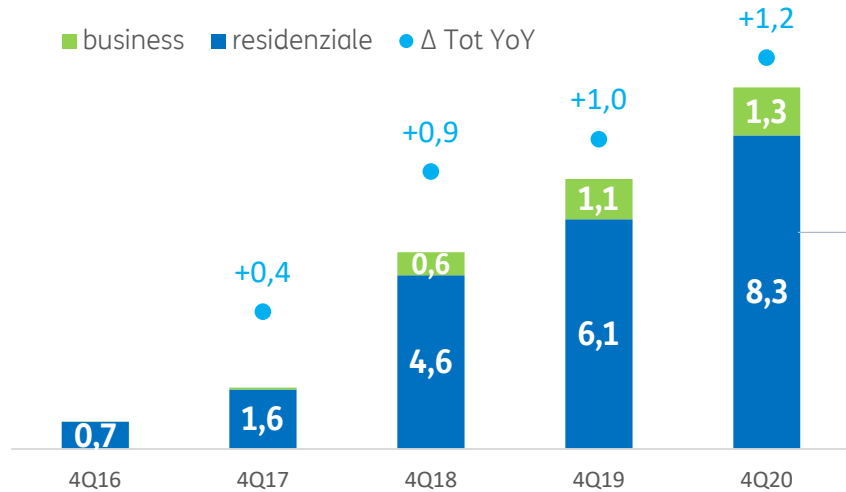
In 4 mesi le scuole raggiunte dalla fibra ottica TIM sono pari all'11,2% degli edifici scolastici delle regioni assegnate, contro il 5,4% della media in Italia.



Risposta del mercato | Misure di stimolo per accelerare il ritmo

Penetrazione connessione broadband fissa ≥ 100 Mbps (Mln accessi)

■ business ■ residenziale ● Δ Tot YoY



7,6 milioni
accessi residenziali
 ≥ 100 Mbps
in **4 anni**

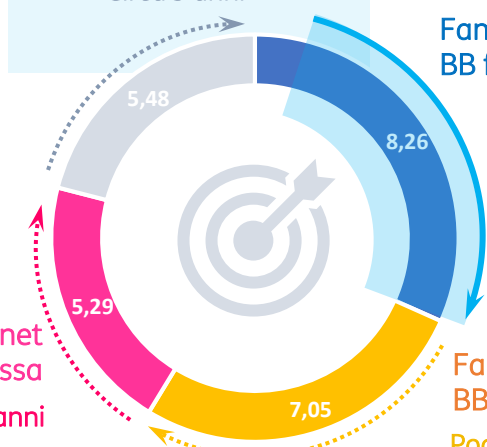
+1,8 milioni
di accessi/anno

Famiglie senza
Internet a casa
Circa 3 anni

Famiglie con internet
BB fissa ≥ 100 Mbps
7,6 milioni in
4anni

Famiglie con internet
no BB fissa
Circa 3 anni

Famiglie con internet
BB fissa < 100 Mbps
Poco più di 3 anni



3 anni
completamento famiglie con
banda larga fissa < 100 Mbps

3 anni
completamento famiglie senza
banda larga fissa

3 anni
«conquista» delle famiglie ancora
prive di connessione a internet

ESEMPIO DI MISURE DI STIMOLO ALLA DOMANDA

incentivi economici per le famiglie
voucher per le fasce meno abbienti della
popolazione:

*in alcune regioni è stato speso quasi l'intero
budget stanziato per far fronte alle numerose
richieste, prima tra tutte la Lombardia seguita
da Marche e Piemonte.*

In 9 mesi attivata circa la metà dei voucher



offerta di contenuti

Trasmissione di eventi sportivi in streaming

*servizi e contenuti accessibili grazie a una
connessione veloce, stabile e performante*



misure di adeguamento tecnologico fisiologico

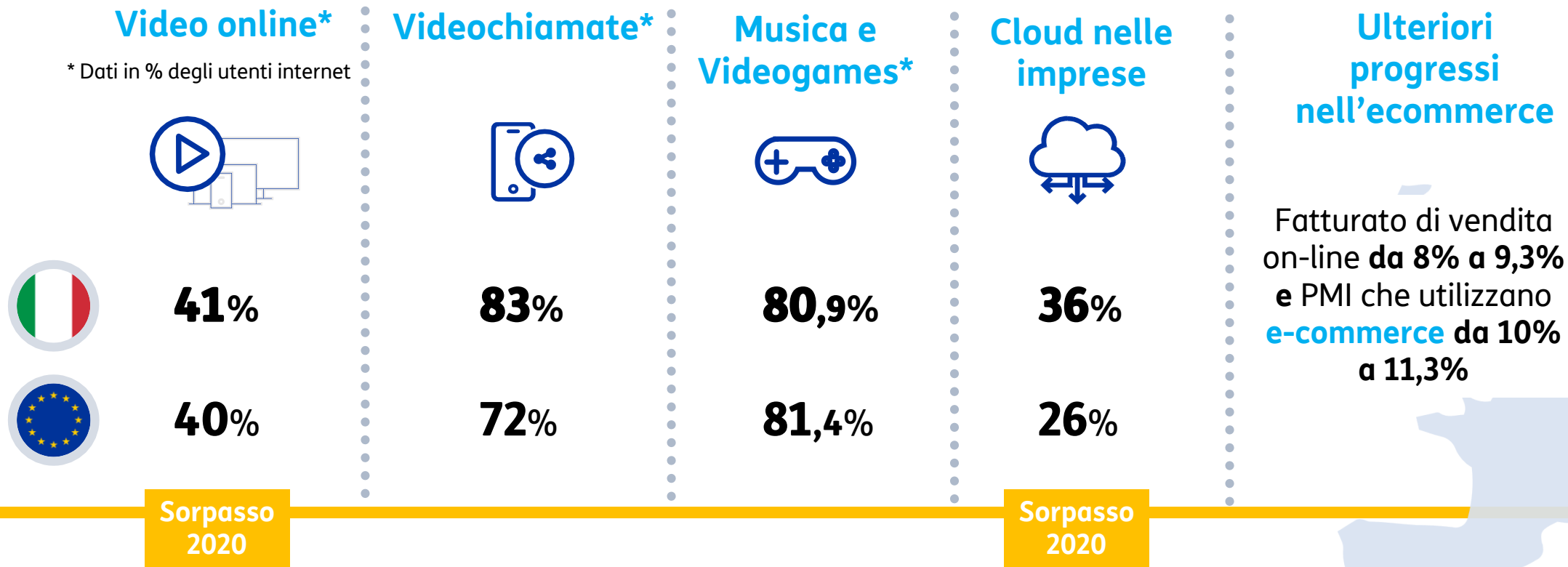
Interventi sulla rete d'accesso volti al
miglioramento della connessione e
dell'efficienza energetica

*Per l'utente finale, servizi funzionalmente
equivalenti, alle stesse condizioni economiche*

Fonte: elaborazioni su dati AGCOM ed Eurostat

New Normal e progressi digitali | Primi segnali di recupero nell'utilizzo dei servizi digitali dal confronto con l'UE

Secondo i **dati già oggi** disponibili sul sito della Commissione Europea, l'impatto della digitalizzazione accelerata ha portato effetti nell'uso di alcune soluzioni digitali:



Dobbiamo **consolidare** i progressi ottenuti ed **estendere** la crescita ad altre aree