

Gruppo Nazionale Telecomunicazioni e Teoria dell'Informazione (GTTI)

Riunione annuale 2008

Firenze, 16-18 giugno 2008

Raccolta di DATI STATISTICI

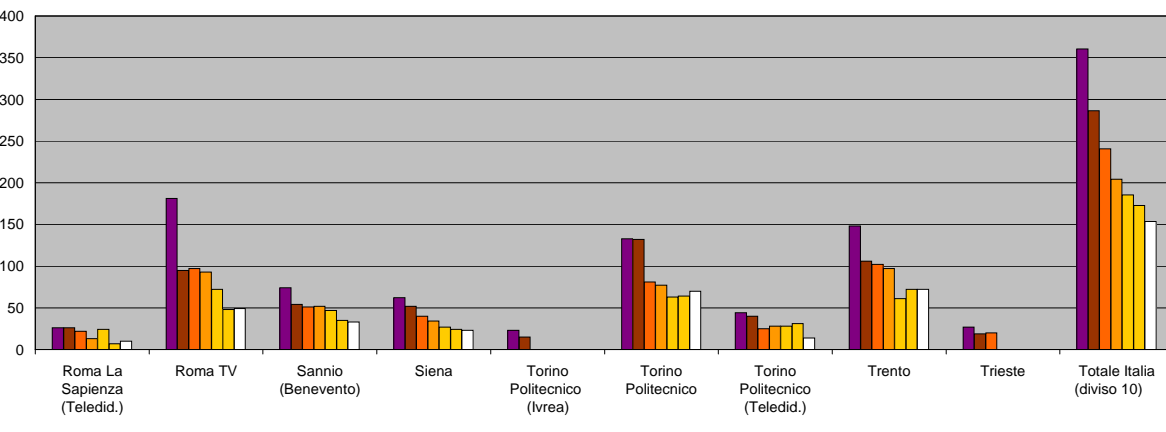
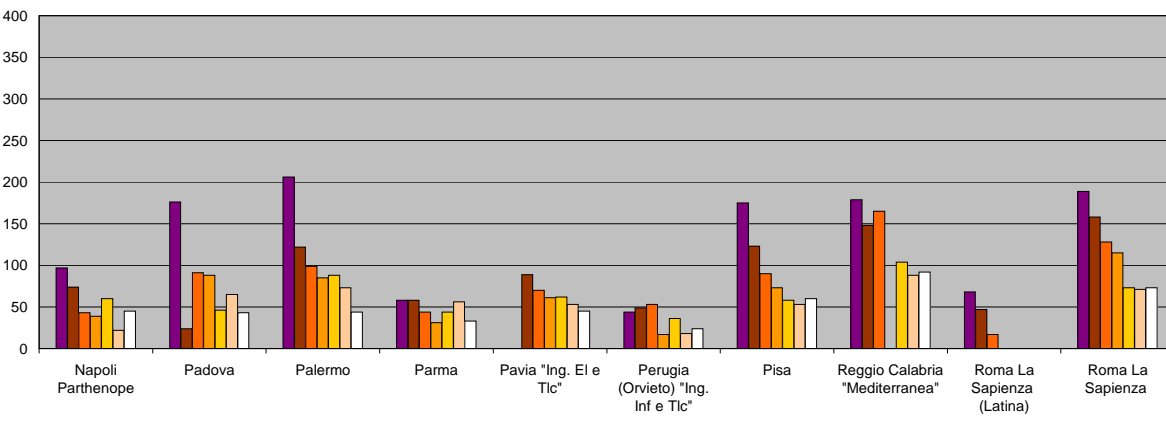
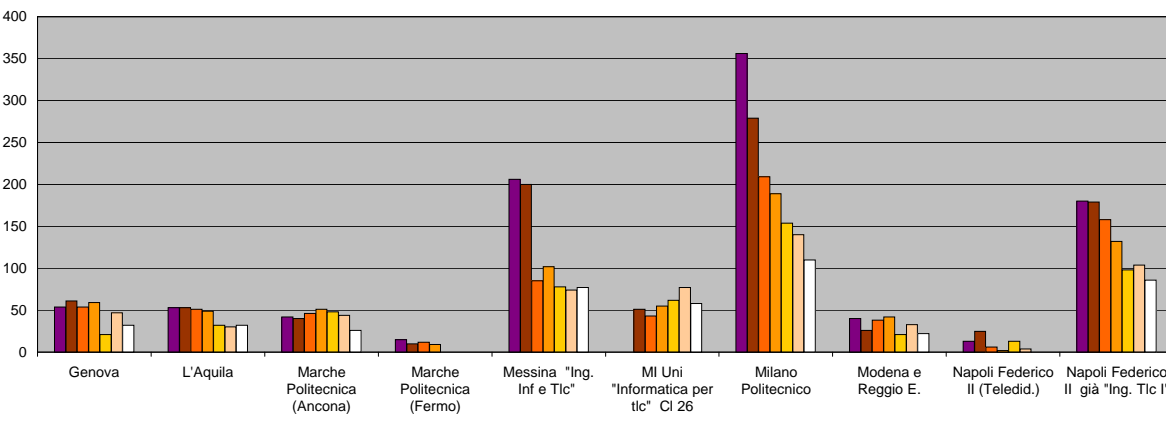
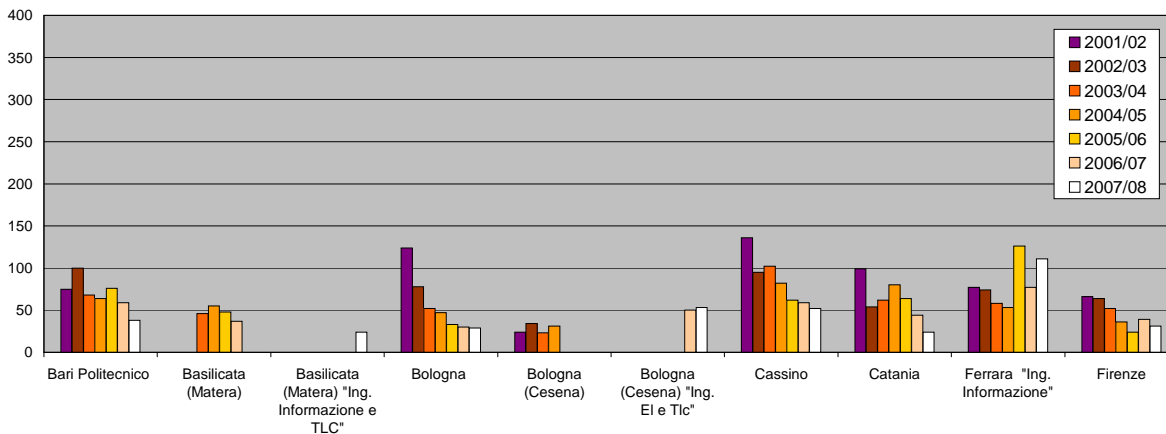
La fonte di tutti i dati è il sito dell'Ufficio Statistico del MIUR:
<http://statistica.miur.it/>

Richieste di chiarimenti, segnalazione di errori e commenti possono essere rivolti al
prof. Giorgio Picchi dell' Università degli Studi di Parma che ha curato la raccolta.
Tel.: 0521/905762 ; e-mail: giorgio.picchi@unipr.it

Sede	Ingegneria delle Telecomunicazioni Immatricolati alla laurea triennale per anno							Variazioni % del 2007/08 rispetto a:	
	2001/02	2002/03	2003/04	2004/05	2005/06	2006/07	2007/08	2001/02	2002/03
Bari Politecnico	75	100	68	64	76	59	38	-49,3	
Basilicata (Matera)			46	55	48	37	0		
Basilicata (Matera) "Ing. Informazione e TLC"							24		
Bologna	124	78	52	47	33	30	29	-76,6	
Bologna (Cesena)	24	34	23	31	0	0	0		
Bologna (Cesena) "Ing. El e Tlc", già "Ing. El"						50	53		
Cassino	136	95	102	82	62	59	52	-61,8	
Catania	99	54	62	80	64	44	24	-75,8	
Ferrara "Ing. Informazione"	77	74	58	53	126	77	111	44,2	
Firenze	66	64	52	36	24	39	31	-53,0	
Genova	54	61	54	59	21	47	32	-40,7	
L'Aquila	53	53	51	49	32	30	32	-39,6	
Marche Politecnica (Ancona)	42	40	46	51	48	44	26	-38,1	
Marche Politecnica (Fermo)	15	10	12	9	0	0	0		
Messina "Ing. Inf e Tlc"	206	200	85	102	78	74	77	-62,6	
MI Uni ScMFN "Informatica per tlc" CI 26		51	43	55	62	77	58		13,7
Milano Politecnico	356	279	209	189	154	140	110	-69,1	
Modena e Reggio E.	40	26	38	42	21	33	22	-45,0	
Napoli Federico II (Teledid.)	13	25	6	2	13	4	0		
Napoli Federico II già "Ing. Tlc I"	180	179	158	132	98	104	86	-52,2	
Napoli Parthenope	97	74	43	39	60	22	45	-53,6	
Padova	176	24	91	88	46	65	43	-75,6	
Palermo	206	122	99	85	88	73	44	-78,6	
Parma	58	58	44	31	44	56	33	-43,1	
Pavia "Ing. El e Tlc"		89	70	61	62	53	45		-49,4
Perugia (Orvieto) "Ing. Inf e Tlc"	44	49	53	17	36	18	24	-45,5	
Pisa	175	123	90	73	58	53	60	-65,7	
Reggio Calabria "Mediterranea"	179	148	165	0	104	88	92	-48,6	
Roma La Sapienza (Latina)	68	47	17	0	0	0	0		
Roma Le Sapienza	189	158	128	115	73	71	73	-61,4	
Roma La Sapienza (Teledid.)	26	26	22	13	24	7	10	-61,5	
Roma TV	181	95	97	93	72	48	49	-72,9	
Sannio (Benevento)	74	54	51	52	47	35	33	-55,4	
Siena	62	52	40	34	27	24	23	-62,9	
Torino Politecnico (Ivrea)	23	15	0	0	0	0	0		
Torino Politecnico	133	132	81	77	63	64	70	-47,4	
Torino Politecnico (Teledid.)	44	40	25	28	28	31	14	-68,2	
Trento	148	106	102	97	61	72	72	-51,4	
Trieste	27	19	20	0	0	0	0		
Totale Italia	3604	2865	2405	2041	1853	1728	1535	-57,4	

Ingegneria delle Telecomunicazioni - Laurea triennale

Immatricolati per anno e per sede



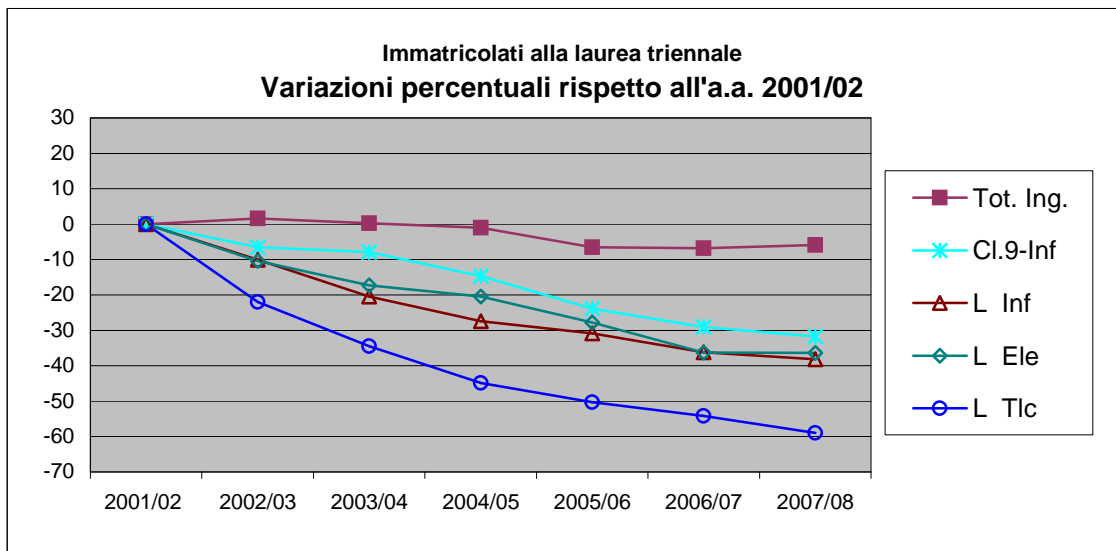
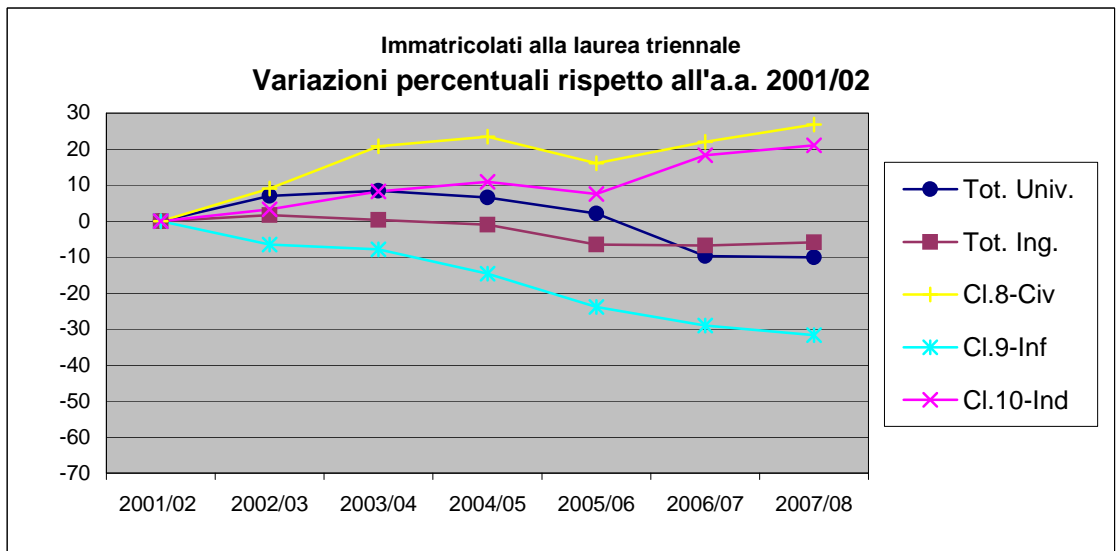
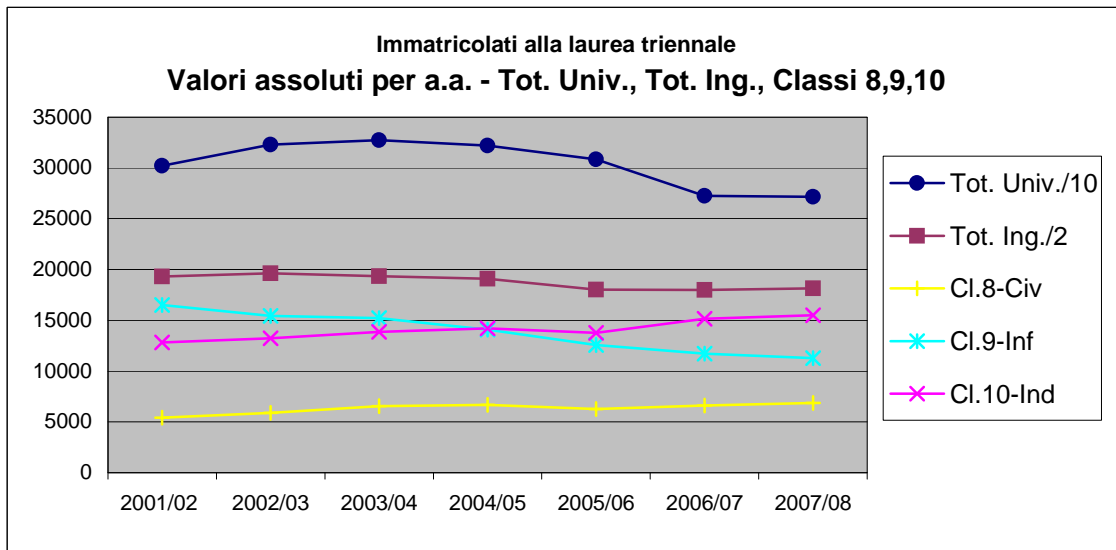
Immatricolati alla laurea triennale
Valori assoluti per a.a.

	2001/02	2002/03	2003/04	2004/05	2005/06	2006/07	2007/08
Totale Università	302086	323048	327371	321906	308263	272569	271571
Totale Ingegneria	38595	39223	38703	38213	36061	35962	36303
Classe 8 - Civile, Amb., Terr.	5416	5906	6541	6685	6284	6607	6869
Classe 9 - Informazione	16512	15429	15208	14091	12569	11719	11276
Classe 10 - Industriale	12818	13239	13872	14212	13776	15161	15508
L Ing. Informatica	8001	7195	6366	5810	5530	5108	4947
L Ing. Elettronica	3654	3274	3021	2906	2640	2329	2326
L Ing. Telecom.	3602	2810	2362	1986	1791	1651	1477
Inf + Ele + Tlc (*)	15257	13279	11749	10702	9961	9088	8750

Immatricolati alla laurea triennale
Variazioni percentuali rispetto all'a.a. 2001/02

	2001/02	2002/03	2003/04	2004/05	2005/06	2006/07	2007/08
Totale Università	0,0	6,9	8,4	6,6	2,0	-9,8	-10,1
Totale Ingegneria	0,0	1,6	0,3	-1,0	-6,6	-6,8	-5,9
Classe 8 - Civile, Amb., Terr.	0,0	9,0	20,8	23,4	16,0	22,0	26,8
Classe 9 - Informazione	0,0	-6,6	-7,9	-14,7	-23,9	-29,0	-31,7
Classe 10 - Industriale	0,0	3,3	8,2	10,9	7,5	18,3	21,0
L Ing. Informatica	0,0	-10,1	-20,4	-27,4	-30,9	-36,2	-38,2
L Ing. Elettronica	0,0	-10,4	-17,3	-20,5	-27,8	-36,3	-36,3
L Ing. Telecom.	0,0	-22,0	-34,4	-44,9	-50,3	-54,2	-59,0
Inf + Ele + Tlc (*)	0,0	-13,0	-23,0	-29,9	-34,7	-40,4	-42,6

(*) E' la Classe 9 meno le Ingg. Automatica, Biomedica, Gestionale (dell'Informazione) e altre minori.



Alcuni dati sull'iscrizione alle lauree specialistiche

Specialistica Ing. Informatica - CI. 35/S				
	Laureati triennali (*) Ing. Informatica - CI 9	Iscritti al 1° anno specialistica (**)	Iscritti 1° anno LS su laureati triennali	Laureati specialistica (*)
2001	4			0
2002	357	300	84,0%	2
2003	1652	1246	75,4%	11
2004	n.d.	2031		
2005	3043	2356	77,4%	302
2006	2963	2258	76,2%	840
2007	2786	2106	75,6%	1315

Specialistica Ing. Elettronica - CI. 32/S				
	Laureati triennali (*) Ing. Elettronica - CI 9	Iscritti al 1° anno specialistica (**)	Iscritti 1° anno LS su laureati triennali	Laureati specialistica (*)
2001	18			
2002	349	265	75,9%	1
2003	979	854	87,2%	18
2004	n.d.	1387		
2005	1873	1478	78,9%	334
2006	1761	1373	78,0%	694
2007	1682	1313	78,0%	922

Specialistica Ing. delle Telecomunicazioni - CI. 30/S				
	Laureati triennali (*) Ing. Telecom. - CI 9	Iscritti al 1° anno specialistica (**)	Iscritti 1° anno LS su laureati triennali	Laureati specialistica (*)
2001	6			
2002	506	236	46,6%	15
2003	1113	1002	124,6%	46
2004	n.d.	1338		
2005	1712	1248	72,9%	373
2006	1472	1177	80,0%	781
2007	1329	1070	80,5%	871

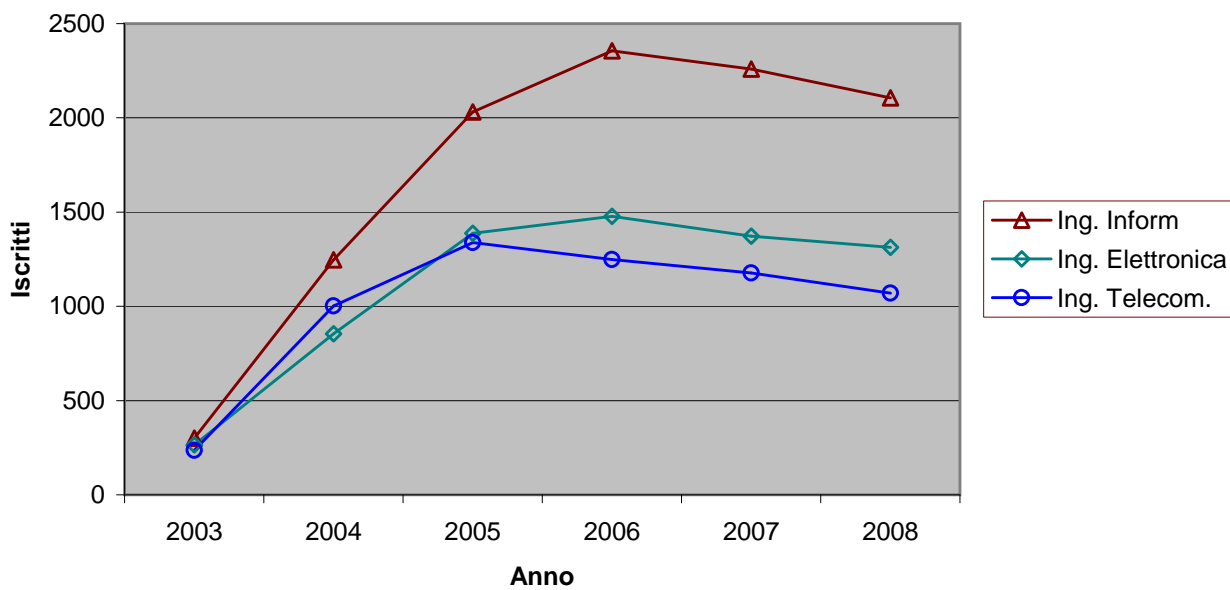
(*) Anno solare.

(**) Dati rilevati il 31 luglio dell'anno successivo a quello in col.1.

Il dato 2007 (relativo al 31/7/08) è estrapolato dal dato disponibile al 31/1/08.

Iscritti 1° anno Lauree specialistiche

(Dati al 31 luglio. Anno 2008: stima)



Laureati Lauree specialistiche

(Anno solare)

